

真誠会 お弁当

**365日
配達OK!**

注文は1食からお受けいたします

高齢者生活支援隊

真誠会グループ
(有)メディカルフロンティア

0859-29-0222

配達エリア：米子市、境港市、西伯郡（南部町、伯耆町、日吉津村、大山町）

一部を除く
配達地域に関しましてはお問い合わせください

昼食・夕食宅配サービス

一般食

650 kcal 塩分 3~4g程度

1日1食当たり **520円** (配送料込)

特別食

血糖値が気になる方
血圧の高い方
カリウムを控えたい方

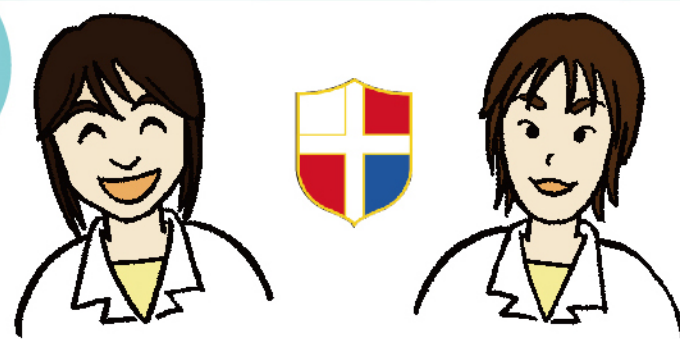
550 kcal 塩分 2g程度

1日1食当たり **620円** (配送料込)



画像はイメージです。

ポイント
1



真誠会の管理栄養士監修のお食事

ポイント
2

画像は
イメージです。



おかずのみも
ご用意できます。

ポイント
3

使い捨てパック容器
に変更することができます。

軽くて 便利で 衛生的
パック容器代金別途+50円

ポイント
4

遠く離れた
ご家族の **もしもの時に**

配達時、お客様に変わったことや
気になることがありましたら、ご家族様にご連絡
差し上げています。 *昼・夜2回配達の場合は
2回とも確認いたします。

ポイント
5

個別対応は柔軟に
承ります。 別途料金が必要です。

きざみ・一口大など **100円**
おかゆ・軟飯 **20円**
粉味噌汁 **30円**

ポイント
6

お留守の時には、8時間保冷ができる
ボックスをご用意いたしますので安心です (無料)

容器は取り出す
ことができます。
電子レンジ (500W)
で温めて召し上がる
ことも可能です。



ポイント
7 **買い物代行サービス**
(米子市・境港市)

一律:手数料330円

まるごう商品3,000円以上のお
買い物は手数料無料
詳しくはお問い合わせください。

お弁当配達エリア



一部を除く (配達地域に関し
ましてはお問い合わせください)

ご登録・ご注文は
こちらまで

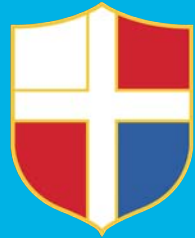


真誠会グループ (有)メディカルフロンティア

高齢者生活支援隊 0859-29-0222

お問い合わせ・ご相談も承ります

受付時間 8:30~17:00



福祉用具は、高齢者生活支援隊へ

福祉用具専門相談員、理学療法士、作業療法士により個人にあった介護用品を提案・提供いたします。

レンタル

福祉用具レンタル・介護用品販売のご用命は

の対象となる福祉用具
13品目

0859-24-4652

購入

の対象となる特定福祉用具
5品目

1. 車いす



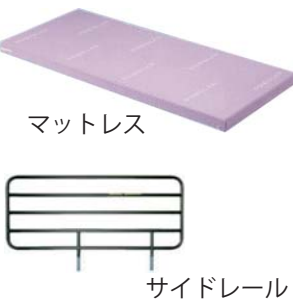
2. 車いす附属品



3. 特殊寝台



4. 特殊寝台附属品



5. 床ずれ防止用具



6. 体位変換器



7. 手すり



8. スロープ



9. 歩行器



10. 歩行補助杖



11. 認知症老人徘徊感知器



12. 移動用リフト



13. 自動排泄処理装置



受付時間
平日9:00~18:00

真誠会グループ
(有) メディカルフロンティア
高齢者生活支援隊

683-0852 米子市河崎 611-6

まずはご相談ください

1. 腰掛便座



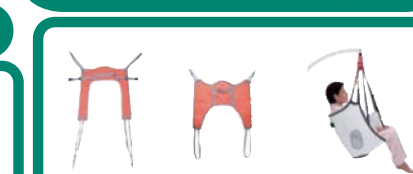
2. 入浴補助用具



3. 自動排泄処理装置の交換可能部品



5. 移動用リフトのつり具部分



4. 簡易浴槽



介護保険の認定を受けている方は、上記の福祉用具を
月額レンタル料の1割負担でご利用いただけます。

*原則として、行政判断による可否が出てからのご利用となります。(さかのぼり請求は不可)
*要介護度によって、ご利用いただける福祉用具は異なります。

介護保険の認定を受けている方は、上記の特定福祉用具が
年間10万円を上限として1割の自己負担でご購入いただけます。
(年間限度枠10万円を超えた部分は、全額自己負担となります)
*特定福祉用具は都道府県の指定を受けた、指定事業者から購入する必要があります。